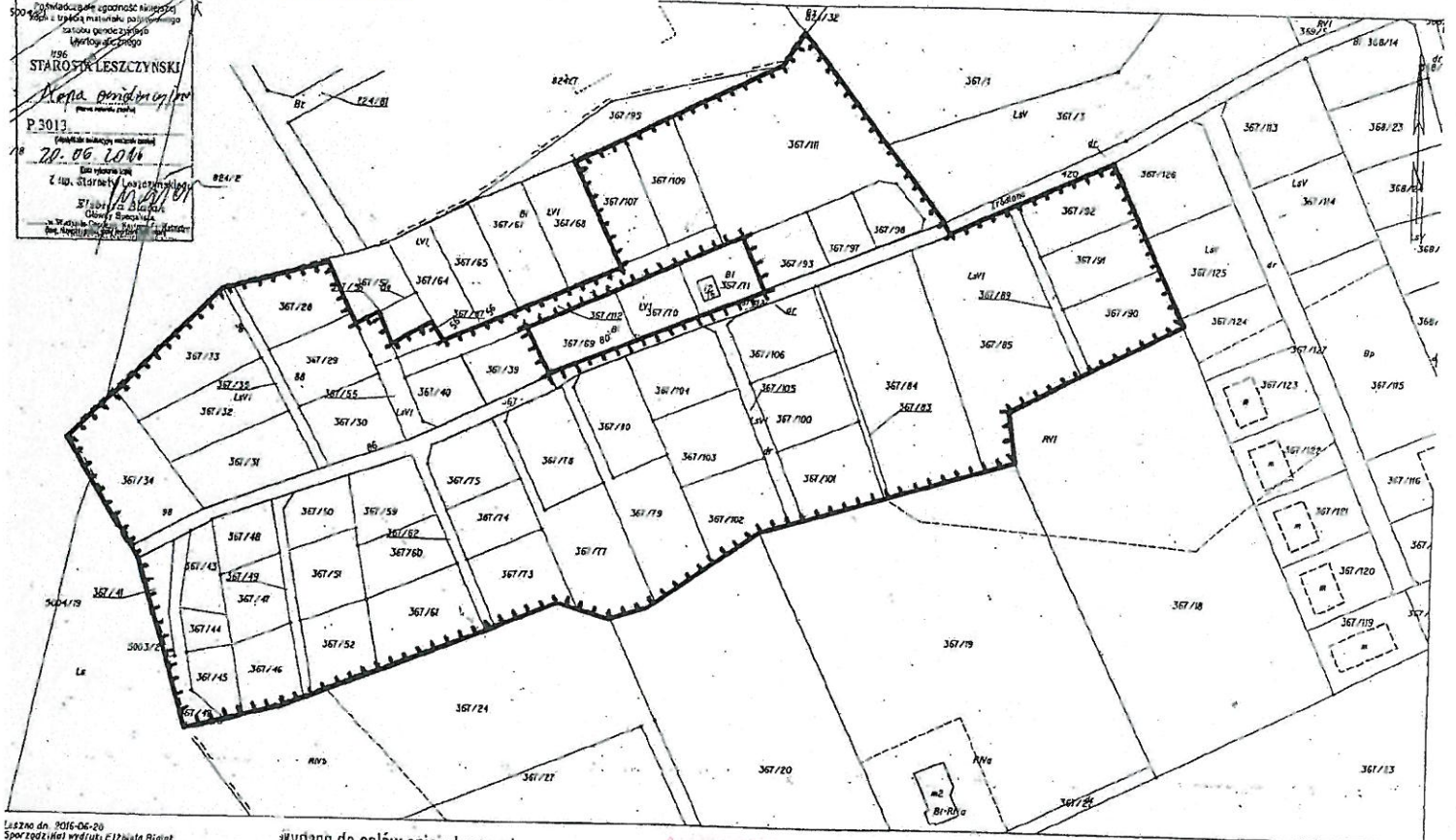


Załącznik graficzny **Nr 1**
do uchwały nr **XXII/183/2016**
Rady Gminy Włoszakowice
z dnia **29.12.2016**

Kopia mapy ewidencyjnej
w skali 1:2000

Województwo wielkopolskie
Powiat leszczyński
Jednostka ewidencyjna: 301307_2, Włoszakowice
Obręb: 0005, Grotniki

Podział nieruchomości
z tytułu materiału planistycznego
z tytułu genezy parafel
Lubuskiego
1296
STAROSTA LESZCZYŃSKI
Mapa ewidencyjna
P.3013
Data wydania: 20.06.2016
Z up. Starosty Leszczyńskiego
Główny Sędzią
Województwo wielkopolskie
Powiat leszczyński
Jednostka ewidencyjna: 301307_2, Włoszakowice
Obręb: 0005, Grotniki



Liść nr dn. 2016-06-20
Sprawdził wydruk: Elżbieta Białas

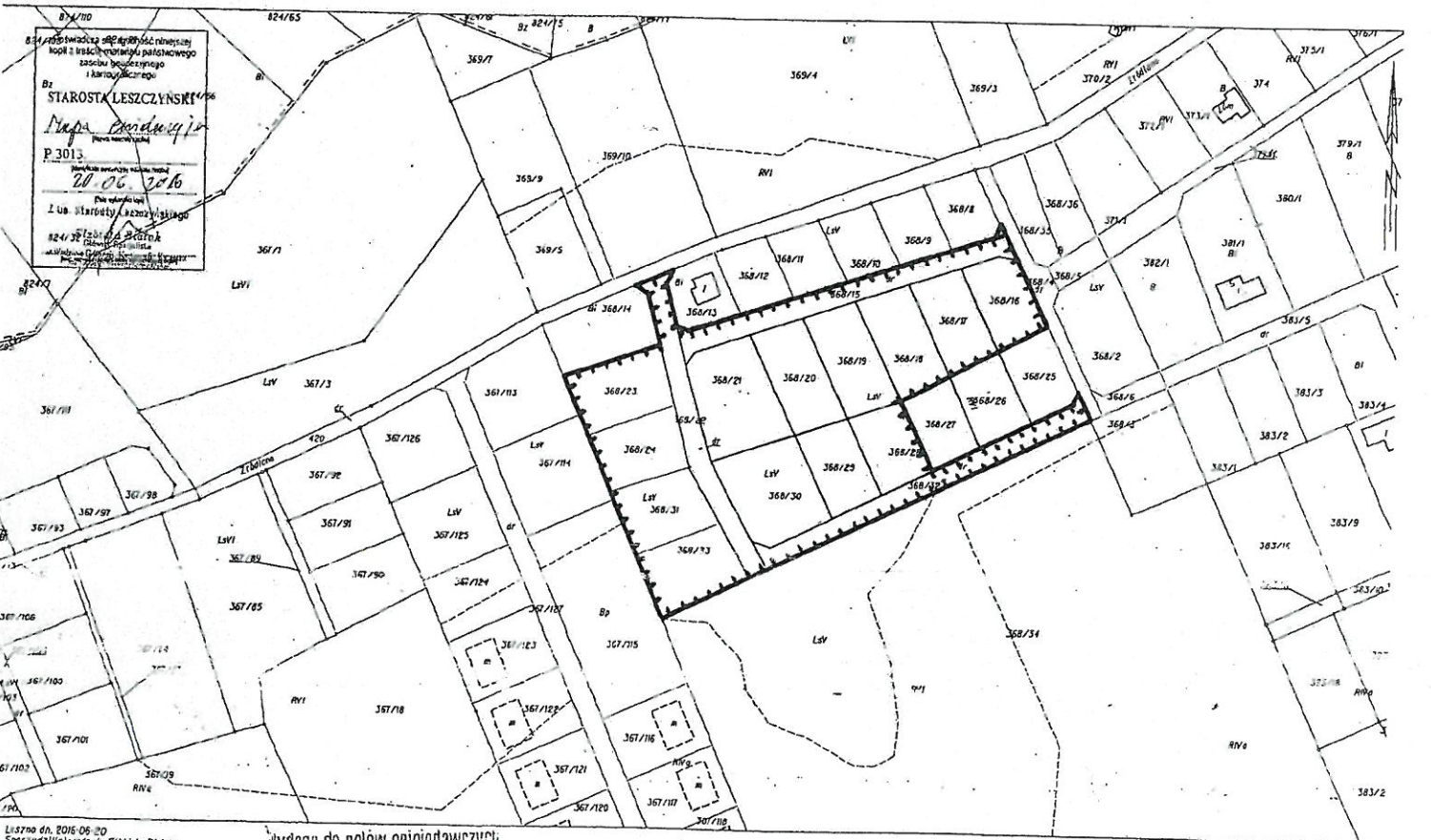
wydano do celów opiniodawczych:

— granice terenów objętych mpzp

PRZEWODNICZĄCY
Rady Gminy Włoszakowice
mgr inż. Przechor

Województwo wielkopolskie
Powiat leszczyński
Jednostka ewidencyjna: 301307_2, Włoszakowice
Obręb: 0005, Grotniki

Podział nieruchomości
z tytułu materiału planistycznego
z tytułu genezy parafel
Lubuskiego
1296
STAROSTA LESZCZYŃSKI
Mapa ewidencyjna
P.3013
Data wydania: 20.06.2016
Z up. Starosty Leszczyńskiego
Główny Sędzią
Województwo wielkopolskie
Powiat leszczyński
Jednostka ewidencyjna: 301307_2, Włoszakowice
Obręb: 0005, Grotniki



Liść nr dn. 2016-06-20
Sprawdził wydruk: Elżbieta Białas

wydano do celów opiniodawczych: